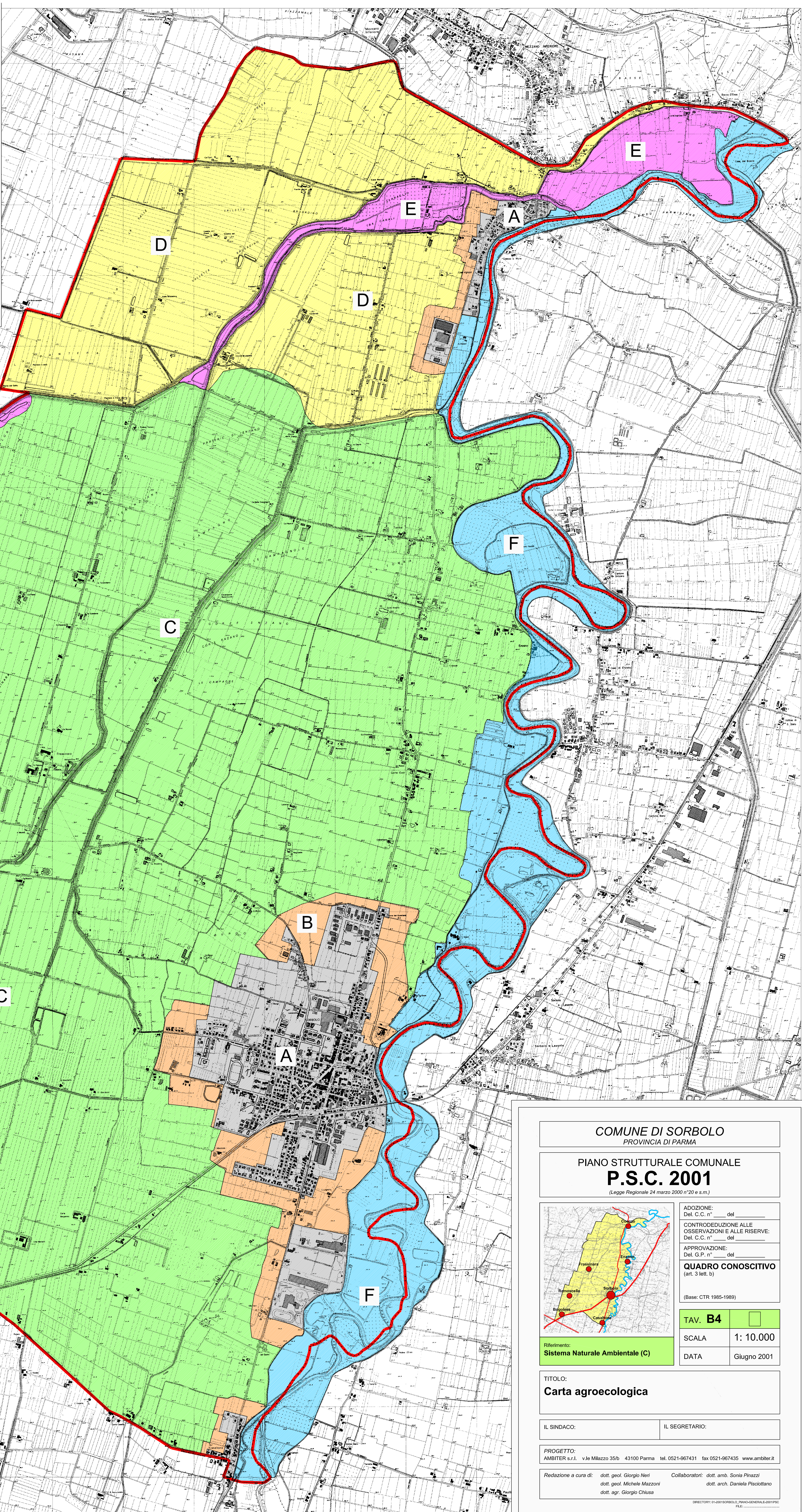


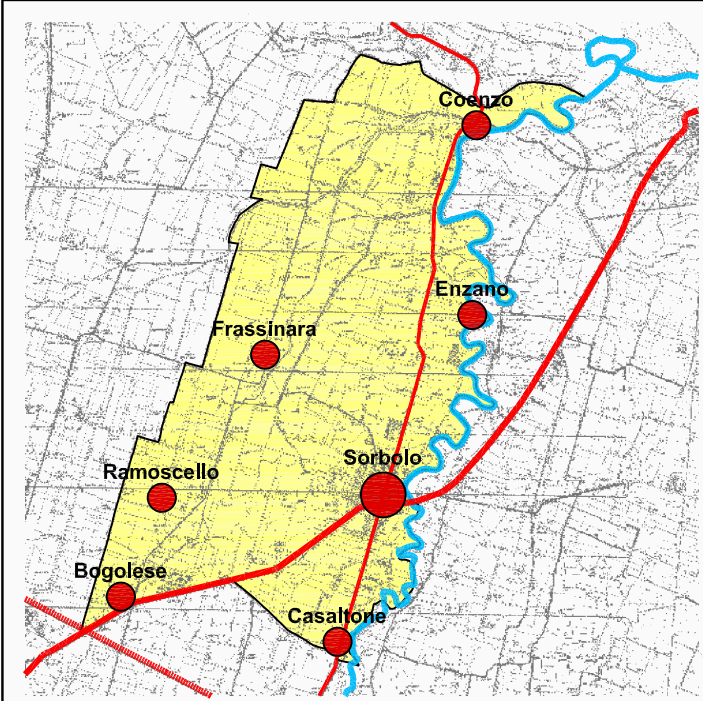
LEGENDA		Btc	Indici di capacità d'uso
A	Aree urbanizzate. Valori di Btc molto bassi, suoli con indice di capacità d'uso comprendente tutte le classi presenti (da 1 a 6)	0.5 - 1.0	1 - 2 - 3 - 4 - 5 - 6
B	Aree di frangia urbana o aree agricole perurbane. Valori di Btc bassi ed indici di capacità d'uso dei suoli medio alti ed alti, ad eccezione di quelli che ricadono nell'unità 3c.	1.0 - 1.5	2 - 4 - 5 - 6
C	Aree agricole con presenza di seminativi (frumento tenero, orzo, mais, sola, barbabietola da zucchero, pomodoro, medica e prati polifiti). In subordine poggio e vite e fruttiferi. Btc medio bassa ed indici di capacità d'uso del suolo con valori medi, medio alti ed alti.	1.5 - 2.0	3 - 4 - 5 - 6
D	Aree agricole con prevalenza di seminativi (mais, sola, frumento tenero, barbabietola da zucchero, orzo e pomodoro). In subordine medica e prati polifiti, poggio, vite e colture orticole specializzate. Valori di Btc medi e indici di capacità d'uso del suolo da medi a medio alti.	2.0 - 2.5	3 - 5
E	Aree agricole della golena chiusa, aree intercluse tra elementi del reticolo idrico minore e zone umide rettilinee. Seminativi, prati, pioppeti frammentati ad elementi naturali o paraturali del paesaggio (boschetti, boschi, siepi, filari, fasce arbustate, argini boscati ecc.). Btc medio alta ed indice di capacità d'uso basso, medio e medio alto.	2.5 - 3.0	1 - 3 - 5
F	Ambiti golionali ed extragolionali di pertinenza del T. Enza con presenza di elementi naturali del paesaggio quali: boschetti e boschi ripariali, arbusteti, prati aridi ed incolti, aree umide, filari e colture agrarie quali seminativi (mais, sola e cereali a paglia) e poggio. Btc elevata e indice di capacità d'uso del suolo basso per frequenti inondazioni.	3.0 - 3.5	1

— Limite comunale




COMUNE DI SORBOLO
PROVINCIA DI PARMA

PIANO STRUTTURALE COMUNALE
P.S.C. 2001
(Legge Regionale 24 marzo 2000 n°20 e s.m.)



ADOZIONE:
Del. C.C. n° _____ del _____
CONTRODEDUZIONE ALLE
OSSERVAZIONI E ALLE RISERVE:
Del. C.C. n° _____ del _____
APPROVAZIONE:
Del. G.P. n° _____ del _____
QUADRO CONOSCITIVO
(art. 3 lett. b)

(Base: CTR 1985-1989)

TAV. B4 
SCALA **1: 10.000**
DATA Giugno 2001

TITOLO:
Carta agroecologica

IL SINDACO: _____ IL SEGRETARIO: _____

PROGETTO:
AMBITER s.r.l. - V.le Milazzo 35/b - 43100 Parma - tel. 0521-967431 - fax 0521-967435 - www.ambiter.it

Redazione a cura di: dott. geol. Giorgio Neri
dott. geol. Michele Mazzoni
dott. agr. Giorgio Chiusa
Collaboratori: dott. amb. Sonia Pinazzi
dott. arch. Daniela Piscicottano

DIRECTORY: G:\2001SORBOLO_PIANOGENERALE\2001PSC
FILE: